

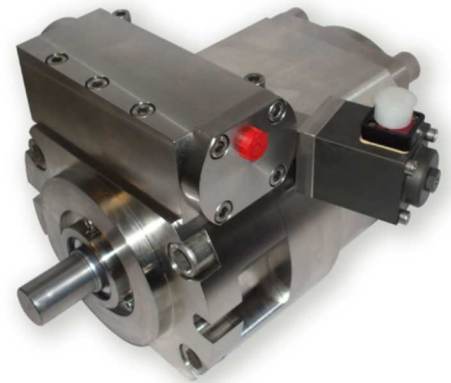
JANUS AXIALKOLBENPUMPEN

Verstellpumpen

**KRISCH
DIENST**
Fluidtechnik

Unsere Janus Axialkolben-Verstellpumpen arbeiten komplett öl- und fettfrei, sauber und sicher in der Anwendung. Durch extrem genaue Fertigungstoleranzen und –verfahren ist es möglich, alle beweglichen Bauteile der Pumpen durch das Druckmedium Wasser zu schmieren und zu kühlen. Der Pumpe arbeitet somit vollständig ohne weitere Schmierstoffe. Die Fördermenge kann mit unseren Janus Verstellpumpen über die Verstellung der Schrägscheibe und über eine Drehzahlregelung des Antriebsmotors von null bis zur maximalen Fördermenge geregelt werden.

Die Pumpe wird ausschließlich aus hochwertigen Edelstählen und Spezialkunststoffen aufgebaut, dadurch gibt es keinerlei Umweltrisiken oder eine Verschmutzung von Produkten. Unsere Technologie minimiert Vibrationen und Pulsation, dadurch ist der Pumpe im Betrieb sehr leise und hoch effizient. Die Pumpen haben einen sehr kompakten Aufbau und ein geringes Leistungsgewicht, dadurch ist ein vielseitiger Einsatz möglich.



SPEZIFIKATION VERSTELLPUMPEN

Baugröße		PV60	PV180
Fördervolumen maximal	[cm ³ /Umdr.]	70,3	225,0
Fördervolumen minimal	[cm ³ /Umdr.]	1,0	1,0
Maximaldrehzahl PB*	[min-1]	1750*	1750*
Maximale Antriebsleistung	[kW]	32	105
Max. Volumenstrom	[l/min]	122	390
Maximaler Dauerdruck	[bar]	160	160
Maximale Betriebstemp.	[°C]	50	50
Minimale Betriebstemp.**	[°C]	2**	2**
Gewicht	[kg]	40	95

* Höhere Drehzahlen nach Rücksprache

** Ohne Frostschutz Propylenglykol

JANUS AXIALKOLBENPUMPEN

Verstellpumpen

Bestellschlüssel

Bestellnummer	Maximaler Volumenstrom [l/min] @ 1500 min ⁻¹	Maximale Antriebsleistung [kW] @ 160 bar Druckdifferenz
PV160-70W	110	29
PV160-225W	330	88

Verstellmöglichkeiten

- Elektrischer Antrieb durch einen Proportionalmagnet
Ein Proportionalmagnet steuert ein kleines Servoventil. Dadurch wird der Winkel der Schrägscheibe verstellt. Eine mechanische Rückmeldung des Ist-Wertes ergibt eine präzise Regelung
- Hydraulische Verstellung (Wasserhydraulik)
Durch eine Konstantdruckregelung. Die Stellung der Schrägscheibe wird in Abhängigkeit des Systemdruckes verstellt. Die Pumpe startet mit höchster Förderleistung und sobald der Systemdruck ansteigt wird die Fördermenge zurückgeregelt. Der gewünschte Soll-Druck wird durch ein Stellrad auf dem Regelventil eingestellt.
- Mechanische Verstellung durch ein Handrad

Flüssigkeit

Standard Betriebsflüssigkeit ist Trinkwasser gemäß EU-Trinkwasserverordnung 80/778/EEC. Eingeschränkt geeignet sind Salzwasser (je nach Salzgehalt) und technisches Wasser (entionisiert/entmineralisiert). Werden Emulsionen oder Korrosionsschutzzusätze wie HFA und HFC oder andere niederviskose Flüssigkeiten mit verschiedenen PH-Werten eingesetzt, bitten wir um Rücksprache, da die Pumpenspezifikation angepasst werden muss.

Temperaturen

Betriebstemperaturen bis 50°C sind Standard. Bei höheren Temperaturen bitten wir um Rücksprache. Mit Wasser als Betriebsflüssigkeit sind bei Temperaturen unter 2°C nicht schmierende, unbedenkliche und ungiftige Frostschutzmittel (Propylenglykol) einzusetzen.

Filtration

Die Betriebsflüssigkeit muss mit Filtern der Filterfeinheit kleiner/gleich 10 µm (25 µm absolut) und einem Filtrationsverhältnis β₁₀ = 75 oder besser gefiltert werden.

JANUS AXIALKOLBENPUMPEN

Verstellpumpen

**KRISCH
DIENST**

Fluidtechnik

Werkstoffe

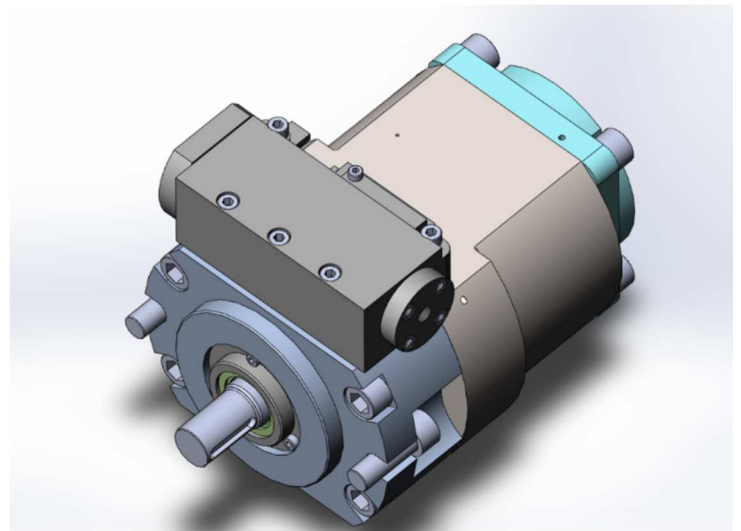
Das Gehäuse besteht grundsätzlich aus reinigungsfreundlichem Edelstahl AISI 316 (vergleichbar 1.4571) mit hoher Resistenz gegenüber aggressiven Medien. Die verwendeten Werkstoffe der Pumpen können variiert werden, um den Pumpe ggf. optimal an den Einsatzfall und an andere Betriebsmedien als Klarwasser/Trinkwasser anzupassen.

Pumpen Ausführungen / Anschlüsse

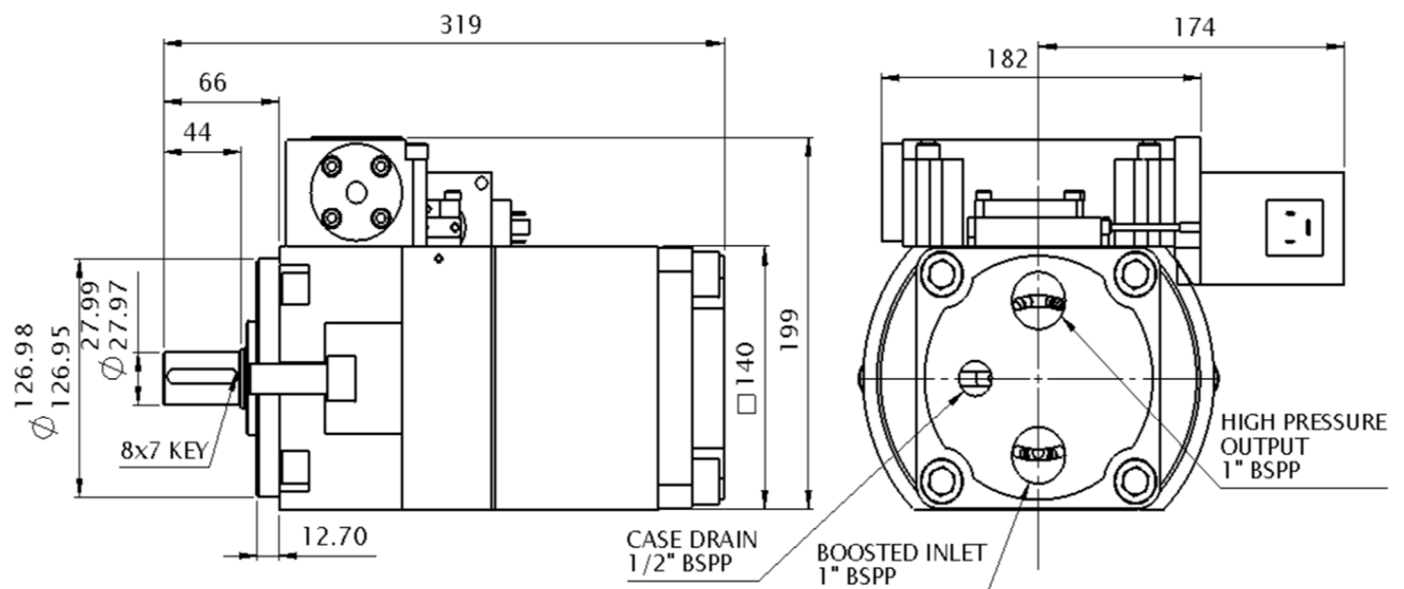
Alle Anschlüsse an den Pumpen sind in BSPP (Rohrgewinde parallel). Ausschließlich Hydraulikverschraubungen aus Edelstahl mit Hydraulikdichtringen oder Weichdichtungen verwenden.

Motor-Pumpen-Einheiten

Für alle Pumpen sind Motor-Pumpen Einheiten mit Energiespar-Drehstrommotoren, Bauform B35 lieferbar.



Abmessungen PV160-70W



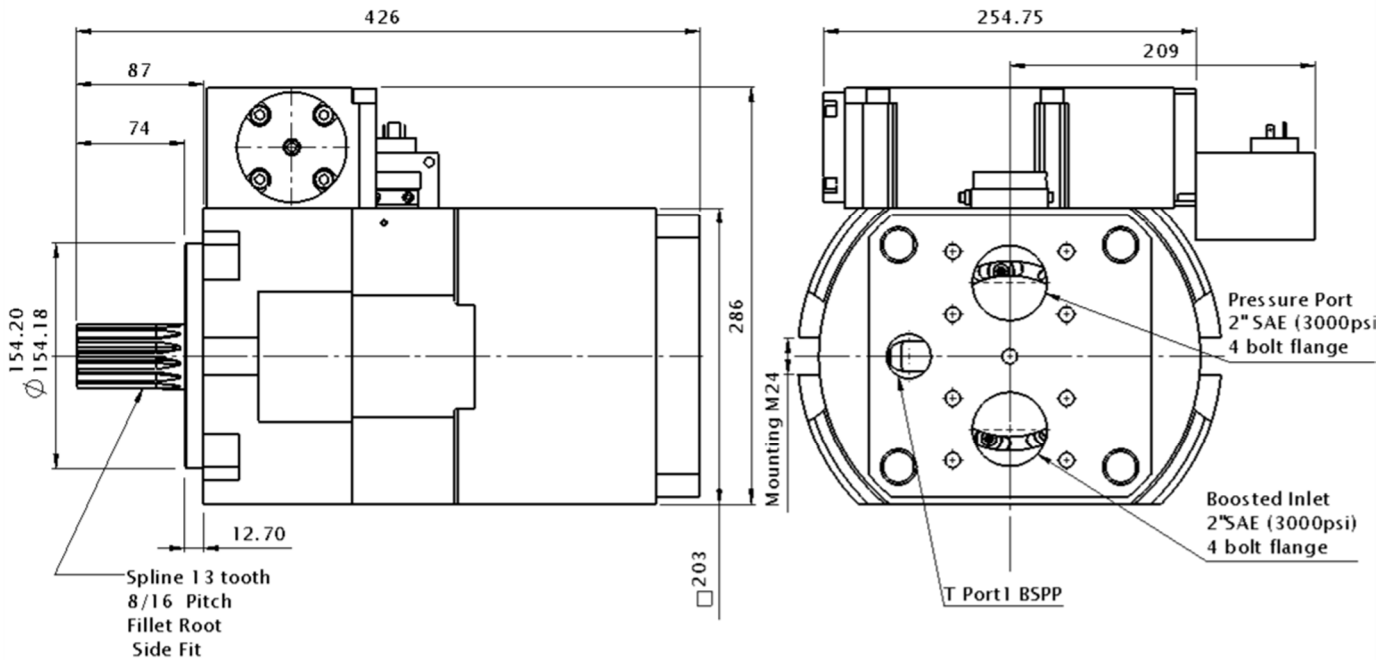
JANUS AXIALKOLBENPUMPEN

Verstellpumpen

Abmessungen PV160-225W

**KRISCH
DIENST**

Fluidtechnik



Einsatzbereiche und Anwendungen

- Offshore, Öl- und Gasförderung
- Energieerzeugung/Energierückgewinnung
- Tunneling & Mining
- Luftbefeuchtung
- Feuerlöschsysteme
- Wasserversorgung
- Hydraulik

